



Teknik Özellikler

- En az 70 mikron elektrostatik toz boyalı enjeksiyon döküm alüminyum gövde ve ön kapak
- En az 70 mikron elektrostatik toz boyalı ayarlanabilir montaj kolu (yatay: -15°, +15° ve dikey: 0°, +15°)
- 4 mm temperli cam
- Yüksek verim faktörlü High Power LED, L90B10 > 100.000 saat
- Tüm yol sınıflandırmaları için uygun PMMA optik lens seçenekleri
- Sabit akım çıkışlı, yüksek verimli sürücü
- Yüksek ve düşük sıcaklıklara dayanıklı tek parça silikon conta
- Korozyona dayanıklı bağlantı elemanları
- Opsiyonel akıllı şehir aydınlatma uyumlu NEMA veya Zhaga socket
- Opsiyonel şebeke gerilim darbelerine dayanıklı 10kV yıldırım koruyucu
- Alet gerektirmeden açılabilen ön kapak

Nominal Güç	50 W		
Nominal Voltaj	220-240 VAC - 50-60 HZ		
Işık Akısı	C	B	A
	6.250 lm*	6.750 lm*	7.500 lm*
Işık Verimliliği	125 lm/W	135 lm/W	150 lm/W
Güç Faktörü	≥0,95		
IEC Koruma Sınıfı	Class I		
Darbe Koruma	6-10 Kv		
Montaj Çapı	Ø42 mm - Ø60 mm		
Boyutlar	471x256x68mm		
Ağırlık	3,0 kg		

Belirtilen lümen değeri 4000K-70CRI için geçerlidir. Diğer seçenekler için lütfen bizimle iletişime geçiniz.

Seçenekler

Işık Rengi ve CRI Seçenekleri	3000 K - CRI 70	37
	3000 K - CRI 80	38
	4000 K - CRI 70	47
	4000 K - CRI 80	48
	6500 K - CRI 70	67
	6500 K - CRI 80	68

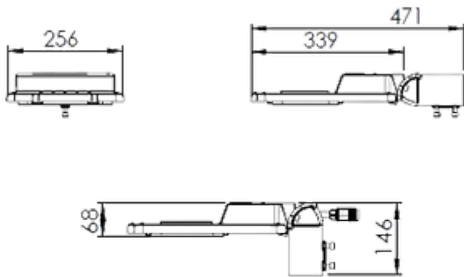
Sistem Seçenekleri	On-Off Std	01
	1-10V Dim	02
	TEDAŞ	06
	DALI	07
	1-10V with Nema Socket	08
	DALI with Zhaga Socket	09

Yol Optik Seçenekleri	S15M5	16
	S14M4	15

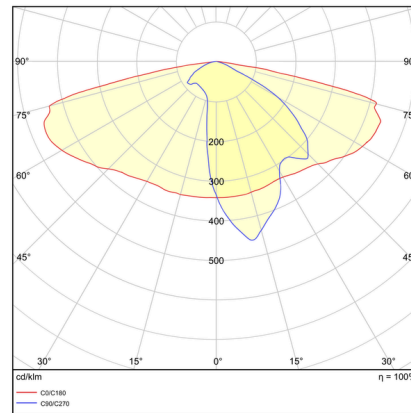
Gövde Renk Seçenekleri	RAL7016MAT	716
	RAL9005MAT	905
	RAL9016MAT	916

Boyutlar

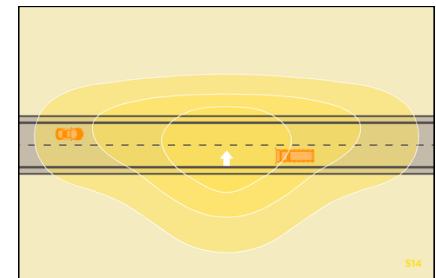
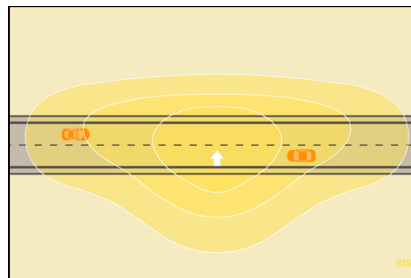
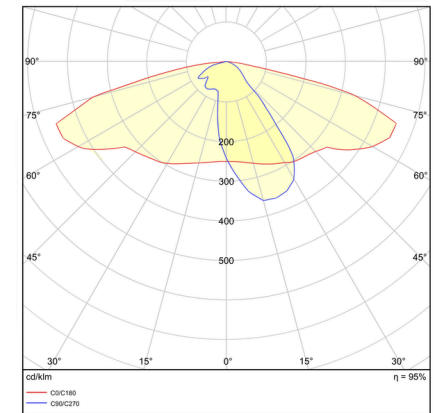
L1	L2	W	H1	H2
339mm	471mm	256mm	68mm	146mm



S15M5



S14M4



Sipariş Kodu

AR	Malzeme Grubu
LM1	Ürün Modeli
C	Lümen Segmenti
050	Ürün Gücü (W)
47	Renk ve CRI Seçenekleri
15	Optik Seçenekleri
01	Sistem Seçeneği
716	Gövde Renk Seçeneği

AR	-	LM1	-	C	-	050	-	47	-	15	-	01	-	716
----	---	-----	---	---	---	-----	---	----	---	----	---	----	---	-----