



## Teknik Özellikler

- En az 70 mikron elektrostatik toz boyalı enjeksiyon döküm alüminyum gövde ve ön kapak
- En az 70 mic. elektrostatik boyalı DKP / Galvaniz ayaklar
- 4 mm temperli cam
- Yüksek verim faktörlü High Power LED, L90B10 > 100.000 saat
- Sabit akım çıkışlı, yüksek verimli sürücü
- Yüksek ve düşük sıcaklıklara dayanıklı tek parça silikon conta
- Korozyona dayanıklı bağlantı elemanları
- Opsiyonel akıllı şehir aydınlatma uyumlu NEMA veya Zhaga soket
- Opsiyonel şebeke gerilim darbelerine dayanıklı 10kV yıldırım koruyucu
- Alet gerektirmeden açılabilen ön kapak

Nominal Güç	120 W		
Nominal Voltaj	220-240 VAC - 50-60 HZ		
Işık Akısı	C	B	A
	15.000 lm*	16.800 lm*	18.000 lm*
Işık Verimliliği	125 lm/W	140 lm/W	150 lm/W
Güç Faktörü	≥0,95		
IEC Koruma Sınıfı	Class I		
Darbe Koruma	6-10 Kv		
Boyutlar	524x369x103 mm		
Ağırlık	4,9 -5,6 kg		

Belirtilen lümen değeri 4000K-70CRI için geçerlidir. Diğer seçenekler için lütfen bizimle iletişime geçiniz.

## Seçenekler

Işık Rengi ve CRI Seçenekleri	3000 K - CRI 70	<b>37</b>
	3000 K - CRI 80	<b>38</b>
	4000 K - CRI 70	<b>47</b>
	4000 K - CRI 80	<b>48</b>
	6500 K - CRI 70	<b>67</b>
	6500 K - CRI 80	<b>68</b>

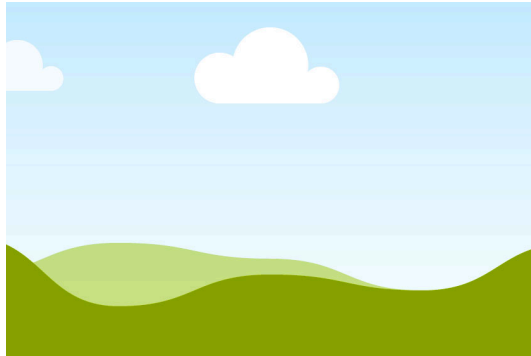
Sistem Seçenekleri	On-Off Std	<b>01</b>
	DALI	<b>07</b>
	1-10V with Nema Socket	<b>08</b>
	DALI with Zhaga Socket	<b>09</b>

Optik Seçenekleri	10 Derece	<b>04</b>
	25 Derece	<b>05</b>
	60 Derece	<b>07</b>
	90 Derece	<b>08</b>
	Simetrik Oval Işık	<b>09</b>

Gövde Renk Seçenekleri	RAL7016MAT	<b>716</b>
	RAL9005MAT	<b>905</b>
	RAL9016MAT	<b>916</b>

## Boyutlar

L1	L2	W	H1	H2
384mm	524mm	369mm	103mm	154mm

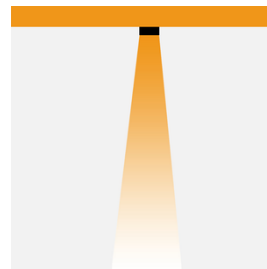


## Sipariş Kodu

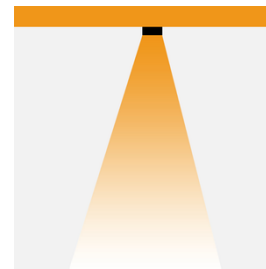
AR	Malzeme Grubu
LS1	Ürün Modeli
A	Lümen Segmenti
120	Ürün Gücü (W)
47	Renk ve CRI Seçenekleri
08	Optik Seçenekleri
01	Sistem Seçeneği
716	Gövde Renk Seçeneği

AR	-	LS1	-	A	-	120	-	47	-	08	-	01	-	716
----	---	-----	---	---	---	-----	---	----	---	----	---	----	---	-----

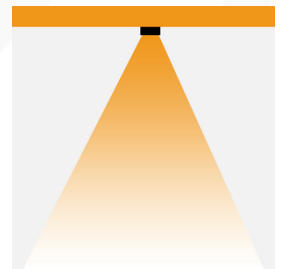
10 Derece



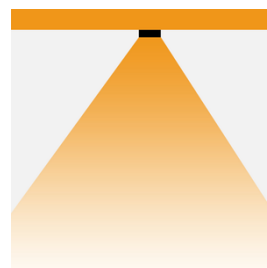
25 Derece



60 Derece



90 Derece



Simetrik Oval Işık

